

2024年問題への最適解！ 賃貸スペース残り僅か！ 今すぐご案内ください！



特別企画！  
スキマバイトNO1  
タイミー東北支店による相談会



## 現地内覧会 ご案内

# 2024 4/24(水)・25(木)

各日 ①11:00～、②13:30～、③15:00～

お申込みは、右記QRコード又はWeb申込フォームよりお願いいたします。

(<https://prologis.form.kintoneapp.com/public/event3>)

お申込み締切：2024年**4月19日(金) 17時必着** ※ 締切後に確定のご連絡をいたします。

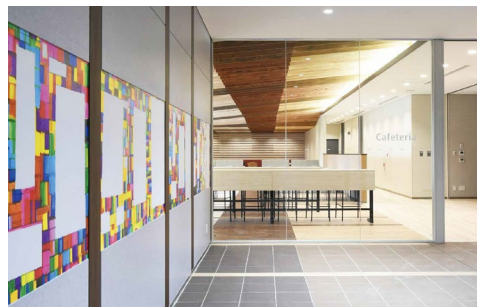
申し込みQRコード



こだわりのエントランス



安心安全な倉庫スペース



アート空間のカフェテリア

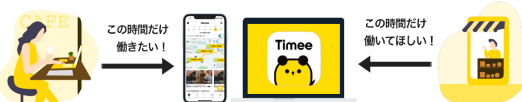
古くから東北地域に伝わる技術「裂き織り」は、古い布を裂き、新たな生地へと生まれ変わらせる日本伝統のアップサイクル素材です。この素材をエントランスに取り込み、地域コミュニティと物流施設の共生を表しました。

庫内は全館センサー付きLEDで電力量を大幅削減。さらに、スロープと外構傾斜部にはロードヒーティングを敷設し除雪対策を徹底しました。また、24時間365日常駐管理による、除雪対策含めた施設運営、セルフコンビニも完備しております。

プロロジスは、「異彩を、放て。」をミッションに掲げる福祉実験カンパニー・ヘラルボニーの思想に共鳴し、「プロロジスパーク盛岡」の施設空間を彩るアートとして、作家八重樫季良さんの作品を起用しました。

すぐ働きたい人 と すぐ人手がほしい事業者を  
マッチングするスキマバイトサービス

✓ 面接や選考なし！ ✓ 1時間から募集可能！ ✓ 単発で直接雇用！



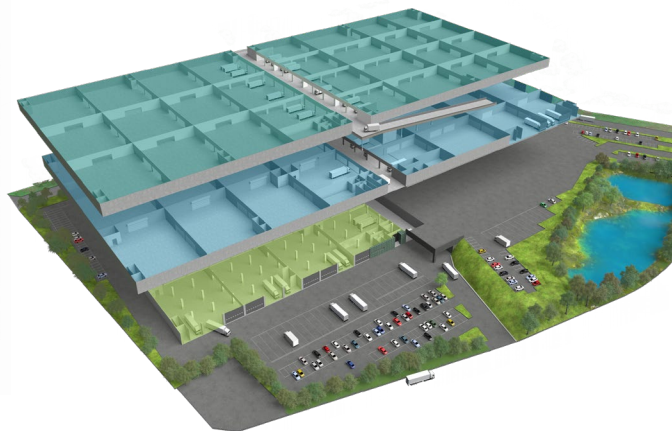
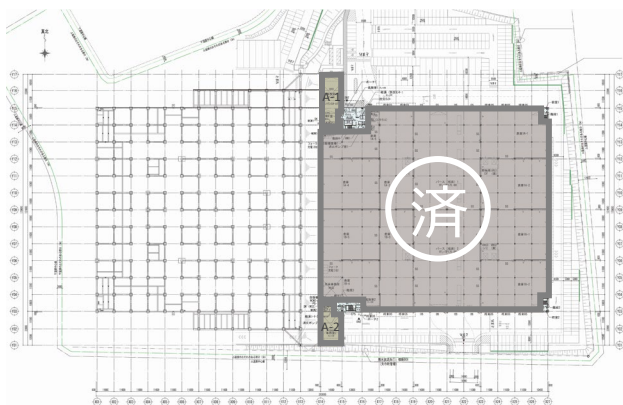
相談会開催

ほしい時間の働き手が、すぐに見つかる。

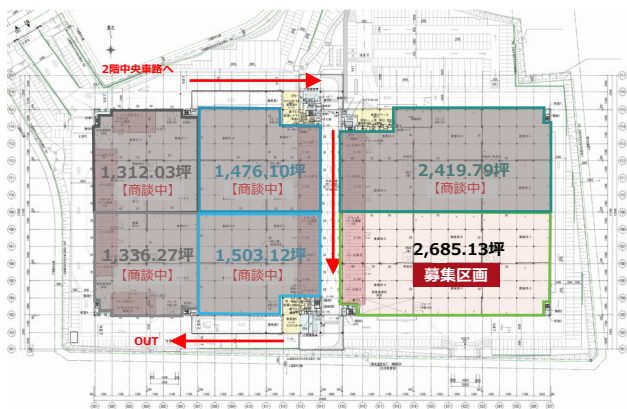
これまでに多くの荷主・物流会社様にご活用いただき、物流業界の雇用課題を解決してきました。今回は人手不足を解決するためのアプリのご使用方法、実例のご紹介、具体的な活用方法を対談形式でご紹介する予定です。

# スロープを使い各階への車着けが可能な効率的アクセス 1,500坪からフレキシブルに活用が可能です

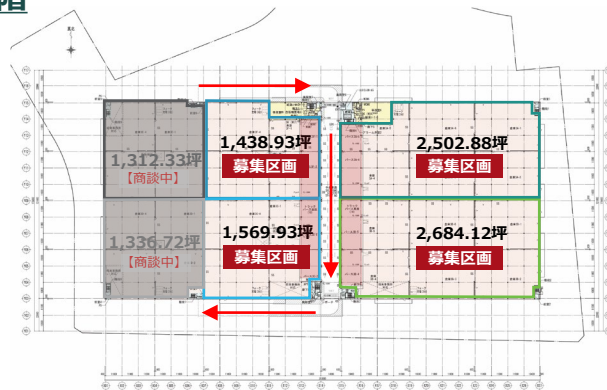
## 1階



## 2階



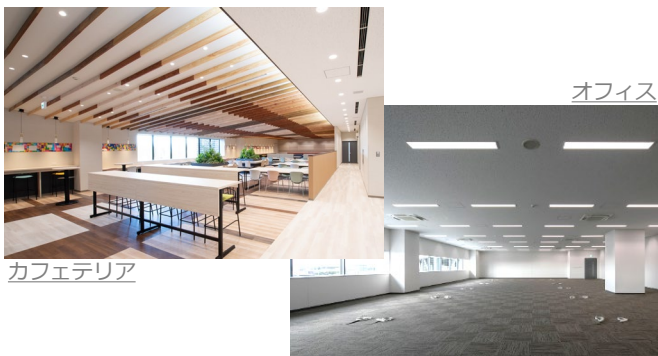
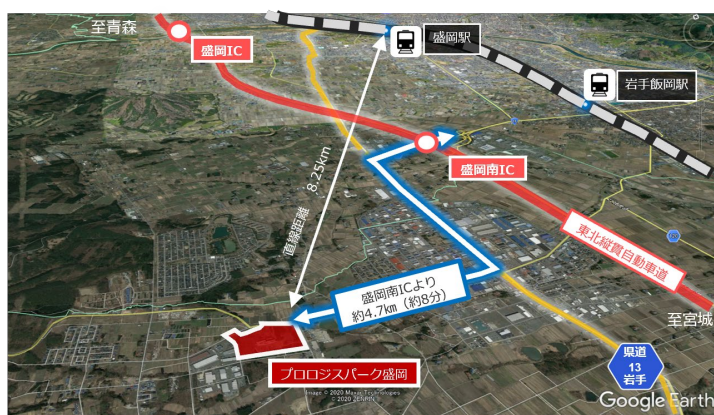
## 3階



### 物件概要

|      |                                 |
|------|---------------------------------|
| 所在地  | 岩手県紫波郡矢巾町大字広宮沢第1地割<br>279番他（地番） |
| 構造   | S造                              |
| 規模   | 地上3階                            |
| 竣工   | 2023年11月末                       |
| 用途地域 | 市街化調整区域                         |
| 敷地面積 | 73,713.12㎡（22,298.21坪）          |
| 延床面積 | 99,604.61㎡（30,130.39坪）          |

### 物件位置図



#### 【アクセス】

- JR盛岡駅から直線約8.25km（車約15分）
- 東北自動車道「盛岡南IC」出口より約4.7km（車約8分）

#### 【立地特性】

- 2024年問題以降の、北東北への物流をカバー
- 地震・水害などの自然災害にも強い立地

