

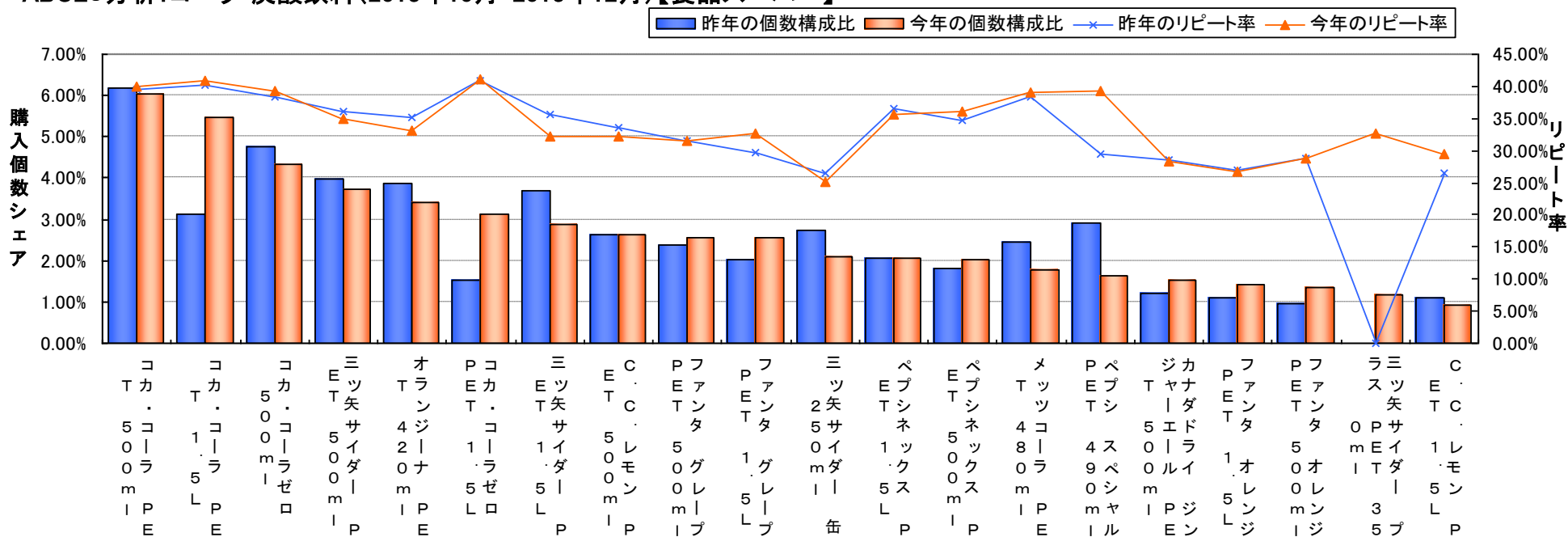
【食品スーパー】

■コーラ・炭酸飲料

※JICFS分類の140301/140305（コーラ/炭酸フレーバー）

購入個数順位		メーカー	商品名	購入個数構成比		リピート率	
13年10月 -13年12 月	12年10月 -12年12 月			13年10月 -13年12 月	12年10月 -12年12 月	13年10月 -13年12 月	12年10月 -12年12 月
1	1	日本コカ・コーラ	コカ・コーラ PET 500ml	6.03%	6.18%	39.91%	39.56%
2	6	日本コカ・コーラ	コカ・コーラ PET 1.5L	5.48%	3.14%	40.83%	40.28%
3	2	日本コカ・コーラ	コカ・コーラゼロ 500ml	4.34%	4.77%	39.26%	38.41%
4	3	アサヒ飲料	三ツ矢サイダー PET 500ml	3.73%	3.97%	34.98%	36.07%
5	4	サントリーフーズ	オレンジーナ PET 420ml	3.42%	3.88%	33.09%	35.28%
6	18	日本コカ・コーラ	コカ・コーラゼロ PET 1.5L	3.14%	1.53%	41.13%	40.81%
7	5	アサヒ飲料	三ツ矢サイダー PET 1.5L	2.86%	3.69%	32.32%	35.55%
8	10	サントリーフーズ	C. C. レモン PET 500ml	2.65%	2.63%	32.20%	33.57%
9	12	日本コカ・コーラ	ファンタ グレープ PET 500ml	2.57%	2.39%	31.54%	31.46%
10	15	日本コカ・コーラ	ファンタ グレープ PET 1.5L	2.55%	2.03%	32.68%	29.76%
11	9	アサヒ飲料	三ツ矢サイダー 缶 250ml	2.09%	2.72%	25.16%	26.58%
12	14	サントリーフーズ	ペプシネックス PET 1.5L	2.05%	2.06%	35.58%	36.57%
13	17	サントリーフーズ	ペプシネックス PET 500ml	2.03%	1.81%	36.09%	34.82%
14	11	キリンビバレッジ	メッツコーラ PET 480ml	1.79%	2.46%	38.99%	38.30%
15	7	サントリーフーズ	ペプシ スペシャル PET 490ml	1.63%	2.90%	39.32%	29.38%
16	20	日本コカ・コーラ	カナダドライ ジンジャーエール PET 500ml	1.53%	1.20%	28.22%	28.65%
17	22	日本コカ・コーラ	ファンタ オレンジ PET 1.5L	1.42%	1.11%	26.78%	26.86%
18	25	日本コカ・コーラ	ファンタ オレンジ PET 500ml	1.36%	0.94%	28.81%	28.76%
19	☆	アサヒ飲料	三ツ矢サイダー プラス PET 350ml	1.19%	-	32.76%	-
20	23	サントリーフーズ	C. C. レモン PET 1.5L	0.92%	1.10%	29.56%	26.40%
上位20商品のリピート率平均値						33.96%	33.53%

ABCL®分析:コーラ・炭酸飲料(2013年10月-2013年12月)【食品スーパー】



COPYRIGHT(C) CUSTOMER COMMUNICATIONS,Ltd. ALL RIGHTS RESERVED.

★: 今年の新規出現商品

※商品の並び順: 今年の購入個数降順。

※購入個数構成比が同じ数値でも順位が異なる場合は、小数第3位以下の数値で判定。

購入個数が同じ場合は、順位も同列としている。

■リニューアル商品について

昨年と今年でJAN変更があった場合、旧商品と思われる商品の昨年順位を参照している。