

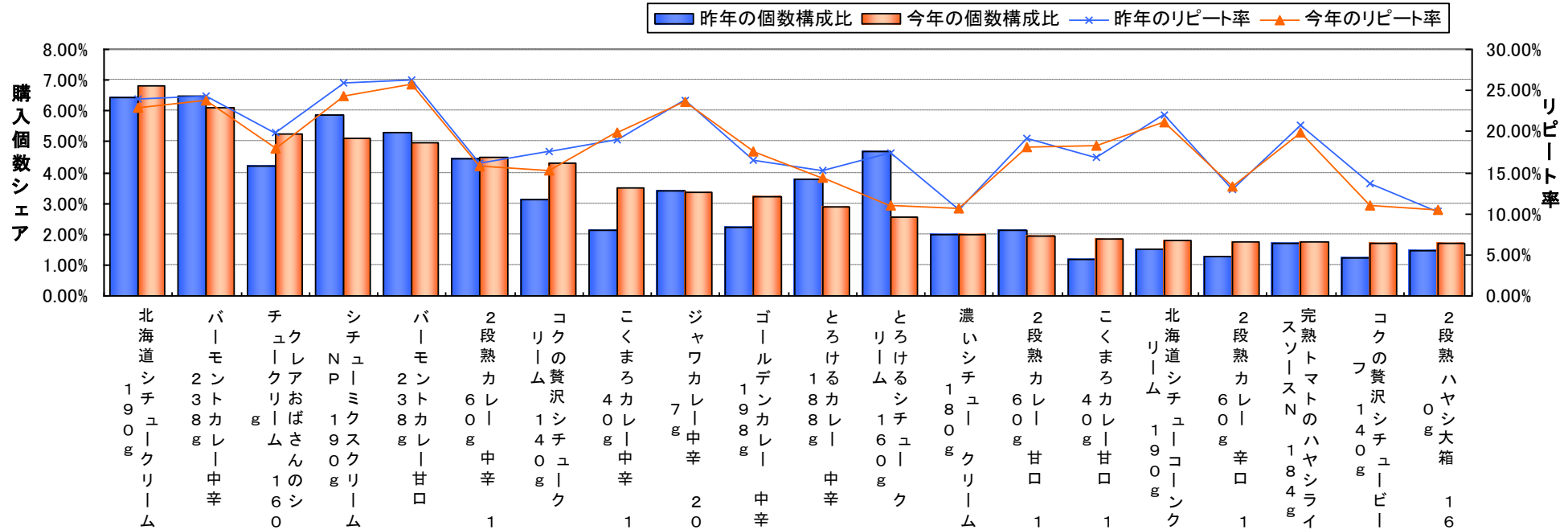
【食品スーパー】

■カレー・シチュー（ルー）

※JICFS分類の110501/110503（インスタントカレー/インスタントシチュー）

| 購入個数順位 | | メーカー | 商品名 | 購入個数構成比 | | リピート率 | |
|------------------|------------------|--------|-----------------------|------------------|------------------|------------------|------------------|
| 13年11月 -14年1月 | 12年11月 -13年1月 | | | 13年11月 -14年1月 | 12年11月 -13年1月 | 13年11月 -14年1月 | 12年11月 -13年1月 |
| 1 | 2 | ハウス食品 | 北海道シチュークリーム 190g | 6.83% | 6.44% | 22.85% | 24.03% |
| 2 | 1 | ハウス食品 | バーモントカレー中辛 238g | 6.12% | 6.51% | 23.78% | 24.26% |
| 3 | 7 | 江崎グリコ | クリアおばさんのシチュークリーム 160g | 5.25% | 4.20% | 17.98% | 19.93% |
| 4 | 3 | ハウス食品 | シチューミックスクリーム NP 190g | 5.13% | 5.85% | 24.35% | 25.98% |
| 5 | 4 | ハウス食品 | バーモントカレー甘口 238g | 4.96% | 5.31% | 25.81% | 26.26% |
| 6 | 6 | 江崎グリコ | 2段熟カレー 中辛 160g | 4.51% | 4.45% | 15.81% | 16.07% |
| 7 | 10 | ハウス食品 | コクの贅沢シチュークリーム 140g | 4.29% | 3.15% | 15.33% | 17.58% |
| 8 | 12 | ハウス食品 | こくまるカレー中辛 140g | 3.53% | 2.14% | 19.80% | 19.04% |
| 9 | 9 | ハウス食品 | ジャワカレー中辛 207g | 3.38% | 3.42% | 23.65% | 23.79% |
| 10 | 11 | エスビー食品 | ゴールデンカレー 中辛 198g | 3.22% | 2.22% | 17.55% | 16.50% |
| 11 | 8 | エスビー食品 | とろけるカレー 中辛 188g | 2.87% | 3.81% | 14.31% | 15.23% |
| 12 | 5 | エスビー食品 | とろけるシチュー クリーム 160g | 2.57% | 4.68% | 11.01% | 17.36% |
| 13 | 14 | エスビー食品 | 濃いシチュー クリーム 180g | 1.98% | 1.97% | 10.65% | 10.39% |
| 14 | 13 | 江崎グリコ | 2段熟カレー 甘口 160g | 1.96% | 2.14% | 18.02% | 19.12% |
| 15 | 26 | ハウス食品 | こくまるカレー甘口 140g | 1.83% | 1.20% | 18.22% | 16.80% |
| 16 | 17 | ハウス食品 | 北海道シチューコーンクリーム 190g | 1.79% | 1.51% | 21.18% | 22.06% |
| 17 | 23 | 江崎グリコ | 2段熟カレー 辛口 160g | 1.73% | 1.27% | 13.37% | 13.05% |
| 18 | 15 | ハウス食品 | 完熟トマトのハヤシライスソースN 184g | 1.73% | 1.72% | 19.91% | 20.80% |
| 19 | 24 | ハウス食品 | コクの贅沢シチュービーフ 140g | 1.72% | 1.25% | 10.98% | 13.71% |
| 20 | 18 | 江崎グリコ | 2段熟ハヤシ大箱 160g | 1.72% | 1.49% | 10.45% | 10.24% |
| 上位20商品のリピート率平均値 | | | | | | 17.75% | 18.61% |

ABCL®分析:カレー・シチュー(ルー)(2013年11月-2014年1月)【食品スーパー】



COPYRIGHT(C) CUSTOMER COMMUNICATIONS,Ltd. ALL RIGHTS RESERVED.

★: 今年の新規出現商品

※商品の並び順: 今年の購入個数降順。

※購入個数構成比が同じ数値でも順位が異なる場合は、小数第3位以下の数値で判定。

購入個数が同じ場合は、順位も同列としている。

■リニューアル商品について

昨年と今年でJAN変更があった場合、旧商品と思われる商品の昨年順位を参照している。